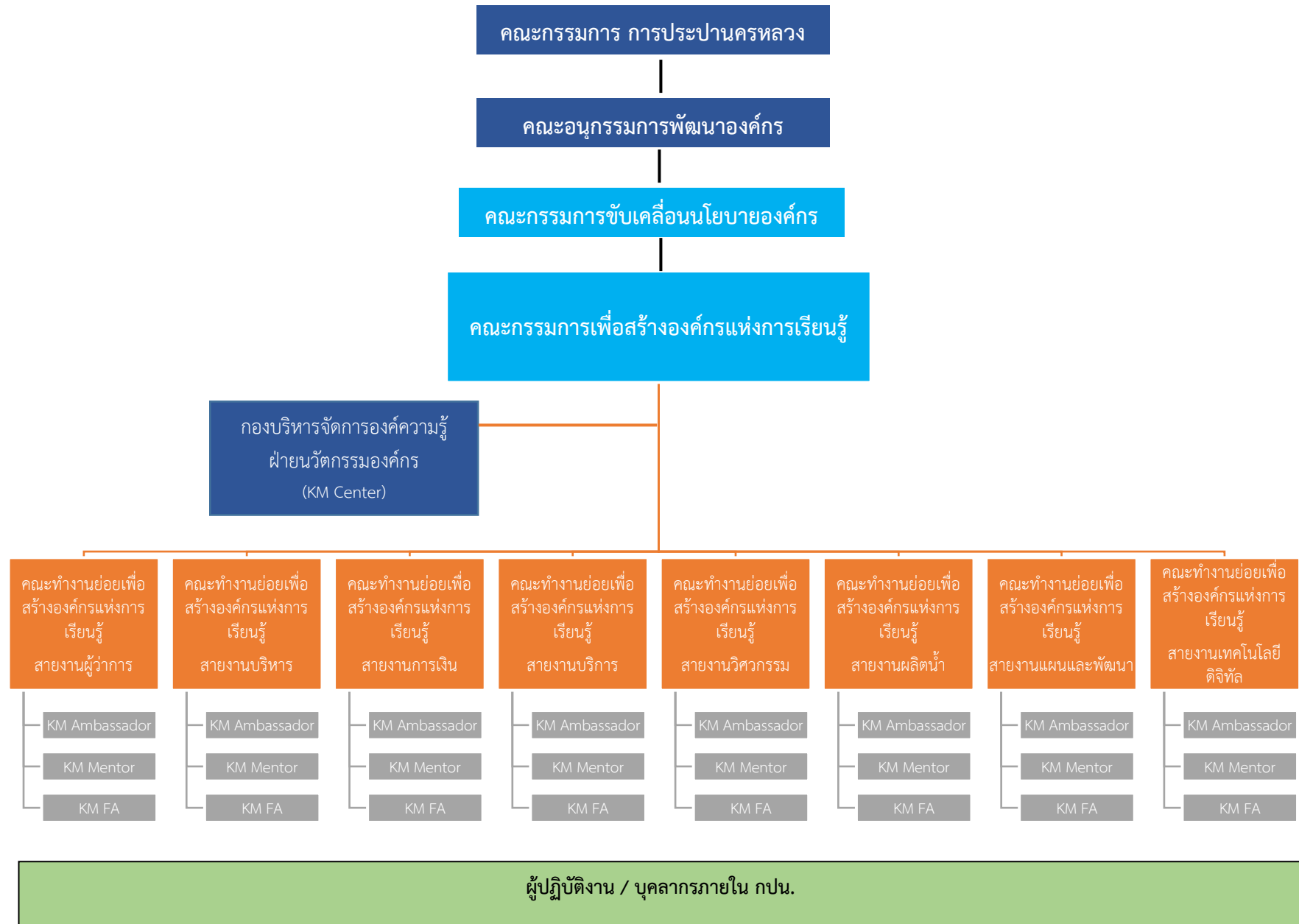


# โครงสร้างการจัดการความรู้ของ กปน.



## บทบาทหน้าที่ตามโครงสร้างการจัดการความรู้

### คณะกรรมการ การประสานครหลวง

- พิจารณาให้ความเห็นชอบแผนแม่บทการจัดการความรู้ รวมถึงวิสัยทัศน์ นโยบายด้านการจัดการความรู้ขององค์กร
- รับทราบและให้ข้อเสนอแนะผลการดำเนินงานด้านการจัดการความรู้ตามแผนแม่บทการจัดการความรู้ และแผนปฏิบัติการด้านการจัดการความรู้

### คณะกรรมการพัฒนาองค์กร

- พิจารณาให้ความเห็นชอบแผนแม่บทการจัดการความรู้ รวมถึงวิสัยทัศน์ นโยบายด้านการจัดการความรู้ขององค์กร และนำเสนอคณะกรรมการ การประสานครหลวง เพื่อให้ความเห็นชอบ
- รับทราบและให้ข้อเสนอแนะผลการดำเนินงานด้านการจัดการความรู้ ตามแผนแม่บทการจัดการความรู้ และแผนปฏิบัติการด้านการจัดการความรู้ และนำเสนอให้คณะกรรมการ การประสานครหลวงเพื่อรับทราบ

### คณะกรรมการขับเคลื่อนนโยบายองค์กร

- พิจารณาให้ความเห็นชอบแผนแม่บทการจัดการความรู้ รวมถึงวิสัยทัศน์ นโยบายด้านการจัดการความรู้ขององค์กร และนำเสนอคณะกรรมการ การประสานครหลวง เพื่อให้ความเห็นชอบ
- รับทราบและให้ข้อเสนอแนะผลการดำเนินงานด้านการจัดการความรู้ ตามแผนแม่บทการจัดการความรู้ และแผนปฏิบัติการด้านการจัดการความรู้ และนำเสนอให้คณะกรรมการพัฒนาองค์กรเพื่อรับทราบ

### คณะกรรมการเพื่อสร้างองค์กรแห่งการเรียนรู้ (KM Committee)

- พิจารณาแนวทางและกำหนดรูปแบบการดำเนินงาน ด้านการบริหารจัดการองค์ความรู้ตามวิสัยทัศน์ นโยบาย แผนงาน และเป้าหมายการจัดการความรู้ขององค์กร พิจารณาแนวทางการสอบทานและแผนสอบทานด้านการจัดการความรู้ และสื่อสารเพื่อให้บุคลากรในแต่ละสายงานเกิดความเข้าใจ
- เสนอความคิดเห็นและให้ข้อสังเกตเกี่ยวกับการจัดทำแผนปฏิบัติงานประจำปี (Action Plan) ด้านการบริหารจัดการความรู้ ของสายงานต่างๆ
- กำกับ ดูแล และเสนอแนะหน่วยงานต่างๆ ให้มีการรวบรวม จัดเก็บ และเผยแพร่องค์ความรู้ในระบบสารสนเทศการจัดการความรู้ขององค์กร (KM Portal) และช่องทางอื่นๆ ให้แก่พนักงาน ผู้ปฏิบัติงาน และผู้มีส่วนได้ส่วนเสีย (Stakeholders) รวมถึงขับเคลื่อนและสนับสนุนการทำงานข้ามสายงาน เพื่อให้เกิดการแบ่งปันแลกเปลี่ยนเรียนรู้ร่วมกัน สามารถนำองค์ความรู้ที่เป็นพื้นฐานในการปฏิบัติงาน (Normal Operation) บทเรียนหรือข้อผิดพลาดต่างๆ (Lesson Learned) และแนวทางปฏิบัติที่เป็นเลิศ (Best Practice) ไปประยุกต์ใช้เพื่อให้เกิดการพัฒนาการดำเนินงานอย่างต่อเนื่อง
- ขับเคลื่อนและสนับสนุนให้มีการต่อยอดองค์ความรู้ไปสู่การพัฒนาปรับปรุงกระบวนการทำงานและสร้างนวัตกรรม และนำองค์ความรู้ที่เกิดขึ้นจากการจัดการความรู้ ไปใช้ในการปฏิบัติงานประจำวัน การปฏิบัติงานในจุดที่ต้องควบคุม รมั้ตระวังหรือจุดสำคัญ/วิกฤติ (Critical Step) การพัฒนา

ปรับปรุงผลการดำเนินงานหรือใช้ในการตัดสินใจ วางแผน ทบทวนกลยุทธ์ เพื่อเพิ่มประสิทธิภาพ กระบวนการทำงานและการดำเนินงานขององค์กร

- ขับเคลื่อนและสนับสนุนให้ผู้บริหารและพนักงานทุกระดับ มีส่วนร่วมในการสร้างวัฒนธรรม และสภาพแวดล้อมในการทำงานที่สนับสนุนให้เกิดการจัดการความรู้ รวมถึงการดำเนินการอื่นๆ เพื่อมุ่งสู่ความเป็นเลิศด้านการบริหารจัดการองค์ความรู้ตามแนวทางระบบการประเมินผลการดำเนินงานรัฐวิสาหกิจ และการเป็นองค์กรแห่งการเรียนรู้อย่างยั่งยืน

### คณะทำงานย่อยเพื่อสร้างองค์กรแห่งการเรียนรู้ 8 สายงาน

- จัดทำแผนปฏิบัติงานประจำปี (Action Plan) ด้านการบริหารจัดการความรู้ของสายงาน สื่อสาร แผนงานและดำเนินงานกิจกรรมด้านการจัดการความรู้ของสายงาน ให้สอดคล้องตามวิสัยทัศน์ นโยบาย และเป้าหมายตามแผนแม่บทการจัดการความรู้ขององค์กรรวมถึงรูปแบบการดำเนินการด้านการจัดการความรู้ที่คณะกรรมการเพื่อสร้างองค์กรแห่งการเรียนรู้กำหนด
- ขับเคลื่อนและสนับสนุนให้บุคลากรในสายงานมีการรวบรวมจัดเก็บและเผยแพร่องค์ความรู้ในระบบสารสนเทศการจัดการความรู้ขององค์กร(KMPortal)และช่องทางอื่นๆให้แก่พนักงานผู้ปฏิบัติงานและผู้มีส่วนได้ส่วนเสีย (Stakeholders) เพื่อให้เกิดการแบ่งปันแลกเปลี่ยนเรียนรู้ร่วมกันสามารถนำองค์ความรู้ที่เป็นพื้นฐานในการปฏิบัติงาน (Normal Operation) บทเรียนหรือข้อผิดพลาดต่างๆ (Lessons Learned) และแนวปฏิบัติที่เป็นเลิศ (Best Practice) ไปประยุกต์ใช้เพื่อให้เกิดการพัฒนาการดำเนินงานอย่างต่อเนื่อง
- ขับเคลื่อนและสนับสนุนให้บุคลากรในสายงานมีการต่อยอดองค์ความรู้ไปสู่การพัฒนาปรับปรุง กระบวนการทำงานและการสร้างนวัตกรรมและนำองค์ความรู้ที่เกิดขึ้นจากการจัดการความรู้ไปใช้ในการปฏิบัติงานประจำวันการปฏิบัติงานในจุดที่ต้องควบคุมระมัดระวังหรือจุดสำคัญ/วิกฤติ (Critical Step)การพัฒนาปรับปรุงผลการดำเนินงานหรือใช้ในการตัดสินใจวางแผนทบทวนกลยุทธ์เพื่อเพิ่มประสิทธิภาพกระบวนการทำงานและการดำเนินงานขององค์กรคัดเลือกองค์ความรู้ผลงานการพัฒนาและปรับปรุงกระบวนการและผลงานนวัตกรรมที่เกิดขึ้น ส่งให้คณะกรรมการเพื่อสร้างองค์กรแห่งการเรียนรู้ เพื่อพิจารณาต่อไป
- ขับเคลื่อนและสนับสนุนให้ผู้บริหารและบุคลากรทุกระดับในสายงานมีส่วนร่วมในการสร้างวัฒนธรรม และสภาพแวดล้อมในการทำงานที่สนับสนุนให้เกิดการจัดการความรู้รวมถึงการดำเนินการอื่นๆ เพื่อมุ่งสู่ความเป็นเลิศด้านการบริหารจัดการองค์ความรู้ตามแนวทางระบบการประเมินผลการดำเนินงานรัฐวิสาหกิจและการเป็นองค์กรแห่งการเรียนรู้อย่างยั่งยืน
- ติดตามและประเมินผลการดำเนินงานตามแผนปฏิบัติงานประจำปี (Action Plan) ด้านการบริหารจัดการความรู้ของสายงานเสนอต่อคณะกรรมการเพื่อสร้างองค์กรแห่งการเรียนรู้เพื่อนำไปใช้ในการปรับปรุงแนวทางและการกำหนดรูปแบบการดำเนินงานรวมถึงทรัพยากรที่ใช้สำหรับการดำเนินงานด้านการจัดการความรู้

## กองบริหารจัดการองค์ความรู้ ฝ่ายนวัตกรรมองค์กร (KM Center)

- ดำเนินการตามกระบวนการจัดการความรู้ขององค์กร ตั้งแต่ การทบทวน/จัดทำนโยบาย แผนยุทธศาสตร์การจัดการความรู้ การถ่ายทอดแผนงานกิจกรรม การติดตามประเมินผล การสร้างนักจัดการความรู้ การพัฒนาและสนับสนุน การใช้งานระบบ KM Portal การจัดกิจกรรมการแลกเปลี่ยนเรียนรู้ กิจกรรมการส่งเสริมวัฒนธรรมการจัดการความรู้ รวมถึงการนำการจัดการความรู้ไปต่อยอดสู่การพัฒนาปรับปรุงกระบวนการทำงานและนวัตกรรม

## นักจัดการความรู้ (KM FA)

- ให้คำแนะนำ แนวคิด กระบวนการ และวิธีการด้านจัดการความรู้ที่เป็นมาตรฐานขององค์กร สู่สายงานของตนเอง และอำนวยความสะดวกในการจัดการความรู้ภายในสายงาน

## KM Mentor

- นักจัดการความรู้ที่ทำหน้าที่เป็นที่ปรึกษา ให้คำแนะนำแนวทางการแบ่งปันความรู้ใหม่ๆ คิดเทคนิคการจัดการความรู้ใหม่ๆ ให้กับบุคลากรในสายงาน ถ่ายทอด วิธีการ ขั้นตอน กระบวนการจัดการความรู้, เครื่องมือการจัดการความรู้ และตัวอย่างผลงานของนักจัดการความรู้

## KM Ambassador

- นักจัดการความรู้ ที่เป็นแบบอย่างที่ดีในการจัดการความรู้ของสายงาน เพื่อทำกิจกรรมประชาสัมพันธ์ด้านการจัดการความรู้ กระตุ้นบรรยากาศสภาพแวดล้อมใน การแลกเปลี่ยนเรียนรู้และเชิญชวนบุคลากรในสายงานมาร่วมทำกิจกรรมการจัดการความรู้

## ผู้ปฏิบัติงาน / บุคลากรภายใน กปน.

- บุคลากรของ กปน. ซึ่งเป็นผู้ดำเนินกิจกรรมและจัดทำความรู้ ประมาณ ร้อยละ 90 – 95 ของทั้งหมด เป็นผู้ที่มีความรู้ (Explicit Knowledge & Tacit Knowledge) และเป็นผู้ที่ต้องมา แลกเปลี่ยนเรียนรู้ - สร้าง - แปลงความรู้ เพื่อการปฏิบัติให้บรรลุถึงเป้าหมายที่ตั้งไว้